

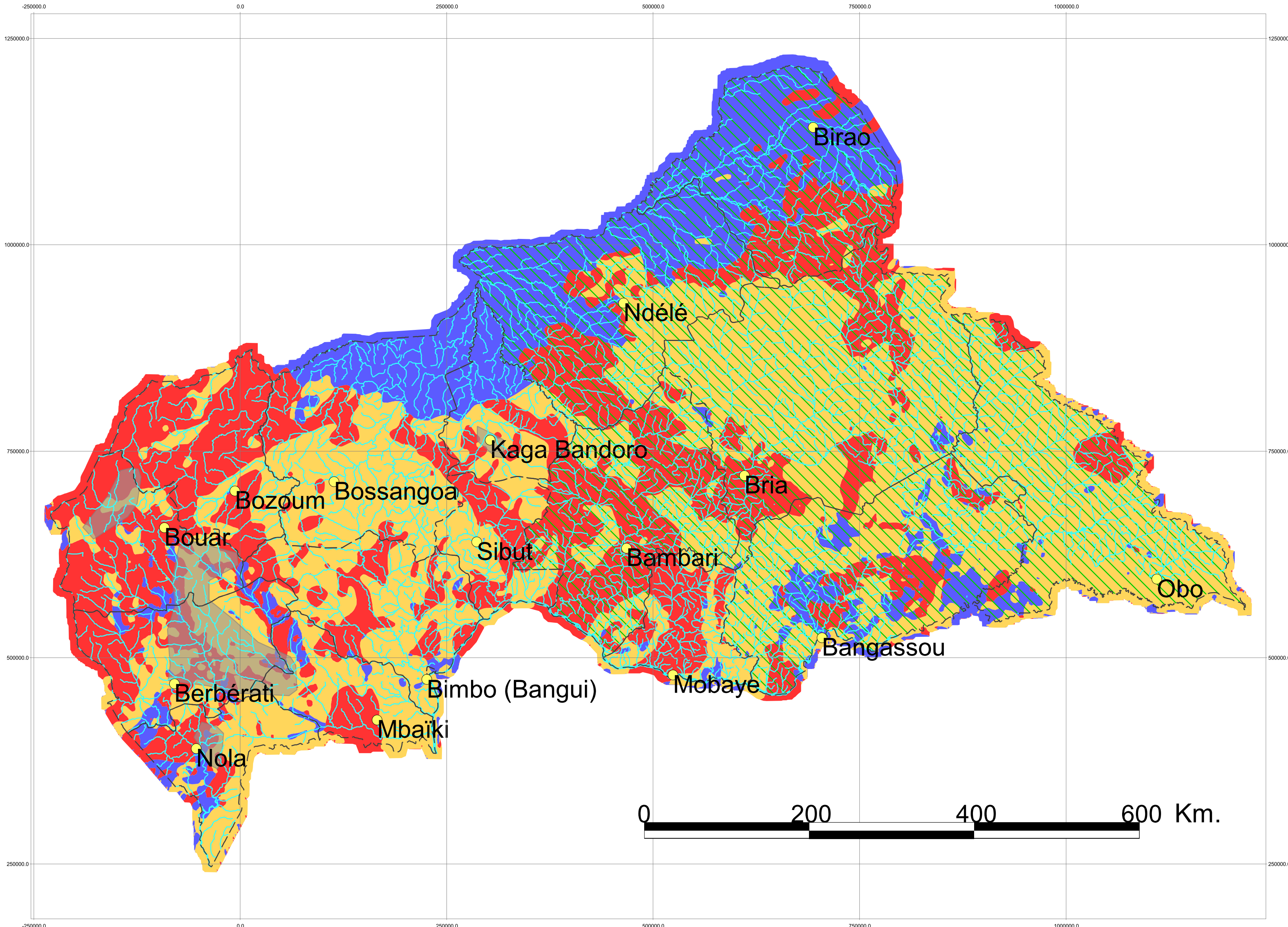


EnterpriseWorks/VITA
A Division of RELIEF INTERNATIONAL



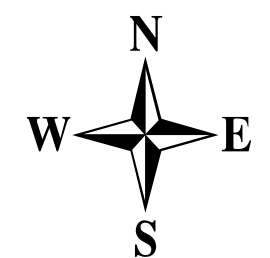
ETUDE DE FAISABILITE DES TECHNIQUES DE FORAGES MANUELLE

APTITUDE AUX FORAGES MANUELS - REPUBLIQUE CENTRAFRICAINE



Légende

- Villes principales
- Limites des préfectures
- Réseau hydrographique
- Préfectures avec faible présence de points d'eau
- Zones avec possible risque d'eau profonde
- Classification d'aptitude aux forages manuels
 - Pas favorable
 - Moyenne favorable
 - Favorable



0 200 400 600 Km.

Projection UTM, zone 34 Nord
Datum : WGS1984